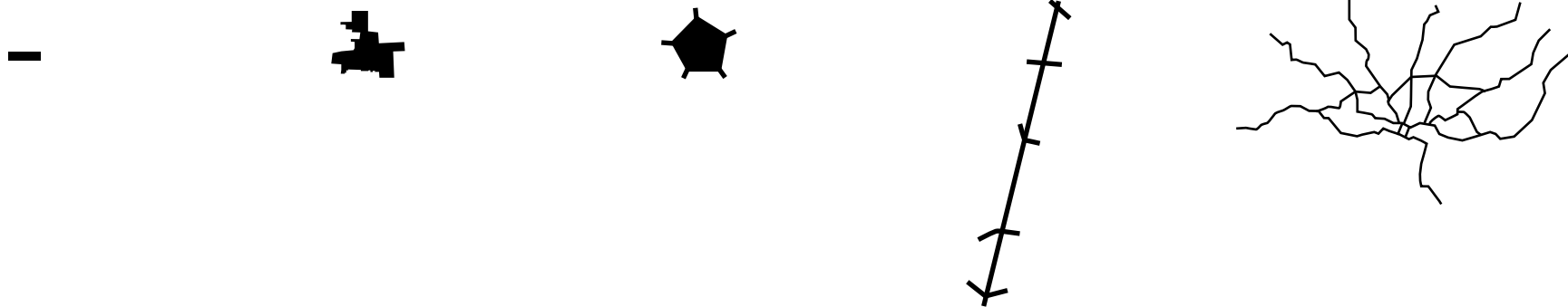


# Omdisponering av gateareal til gående og syklende

Pernille Heilmann Lien,  
Lala Tøyen AS





benken



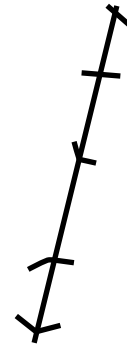
gatetunet



plassen



gata



nettverket





urtegata 32



strømsø



st. olavs plass



thereses gate



#oslofølelsen

benken





Urtegata 32, Grønland, Oslo



1790

32 A

SPORTAGE  
4WD

SC197370

Lala Toyen  
jobber med fol  
landskap og  
bytom

LABI  
mond





# Lala.

nyheter

om lala

kontakt

bynatur

folk og by

infrastruktur

kompetanse

urtegata 32

Lala er opptatt av mennesker! Vi arbeider hovedsakelig med offentlige rom hvor vår oppgave er å skape fysiske omgivelser for den ukjente. Våre planer og strategier eller vår design skal fungere som bakgrunn for det daglige livet, lokalt initiativ og personlig utfoldelse. Dialog og tilstedeværelse er et grunnelement i våre metoder, i alle faser av våre prosjekter.

Byutvikling

Byer er alltid i endring. Endring skaper ringvirkninger og kan generere ny aktivitet. I våre prosjekter arbeider vi aktivt med strategier for transformasjon. Vi tror på at man med enkle midler kan endre hvordan folk ser på og bruker et sted. Lala har i flere prosjekter hatt god erfaring med å bruke midlertidige programmer eller installasjoner som et virkemiddel i en transformasjonsprosess, enten for å skape blest, registrere bruksmønster eller behov eller for å skape tilhørighet for brukerne. I noen tilfeller kan det handle om å se på byrom eller plasser som merkevarer som skal ut til et publikum. Da er det viktig med god design, å være strategisk og bevisst i prosessen og å ha et innhold som er etterspurt og spennende, men også holdbart.

Prosjekter

**A11 (Sukkerbiten)** – Strategi og mulighetsstudie for midlertidig bypark sentralt i Bjørvika. For: Hav Eiendom

**Viktoria** – Mulighetsstudie for oppussing av Ruseløkkveien (Viktoria terrasse). Strategi for å skape et program som kan gjøre byrommet attraktivt og variert. Forslag om å skape et utendørs galleri. For: Storebrand Sammen med: Kurator Elevine Berge Folk – deres behov og ønsker- er alltid utgangspunktet for vår designprosess.

**Ungdom i Hokksund** – Dialog med ungdom som en del i utviklingen av ny sentrumsplan for Hokksund For: Øvre Eiker kommune Sammen med: Stiv kuling

**Sosial infrastruktur** i Gamle Oslo – utredning av potensialet for synergier mellom Bjørvikautbyggingen og bydel Gamle Oslo. For: Hav Eiendom



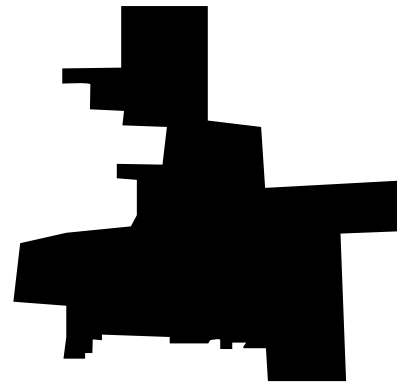


Lalaland

A fictional, nonphysical place where people out of touch with reality live and where nonsensical ideas come from; often used sarcastically pertaining to where one's mind has gone.



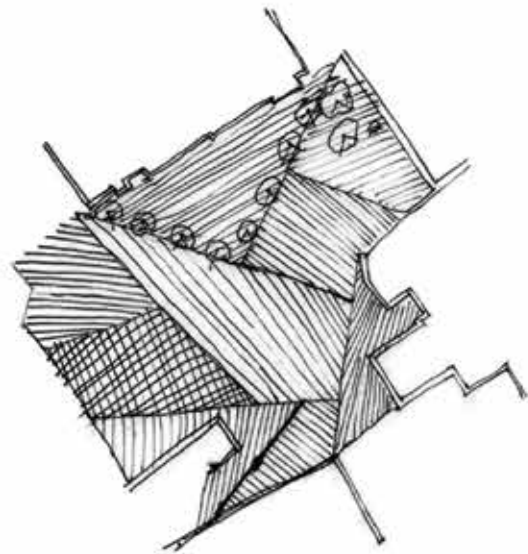
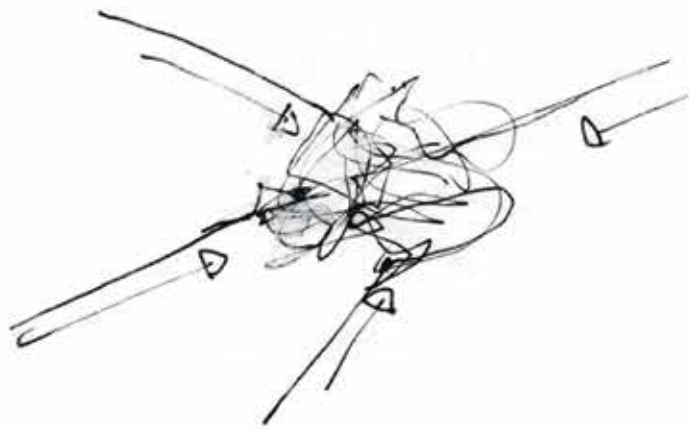
Gatetunet





En by å leve i, 2. pris åpen plankonkurranse, Samarbeid m. Kathrine Næss, Serum Architects FI. Strømsø Drammen 2010

---







Strømsø Torg

Miljøstasjon "Pluss-hus"  
m/parkeering og kontorer

gjennomfartsstasjon

Miljøtorget

boliger

Strømsø sjøbad

Tøllubogata

lekerom

lokal kino

Markedsplassen

lokal plass

Elvefronten

Markedsskulehall

boliger

boliger

Lundenstrødgate

Ny Dr. Hønsensgate

Jernbaneparken

boliger

lokal plass

Ny sjefront og kai

Lundenstrødgate

sport

barnerage

Brennstasjon

Dr. Gundersensplass

200-års plassen

rest

brvgegimje

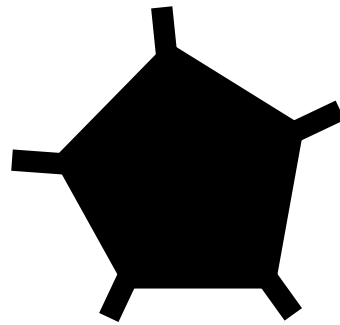
Friområde

kafe / galleri

Gyldenløvesplass



Plassen





FRANKSITALET  
APOTHEK

OSTREA

ALLERHØJESTE KONGERIGTETS  
BESØGSMINISTERIET

NO. 31

TRAVEL

CONFERENCE

2461  
Ejendomsregistret 1903  
Wilsg. Xanxa

Stolaf's Plads

1903



1957





Foto: oslobilder.no

1971

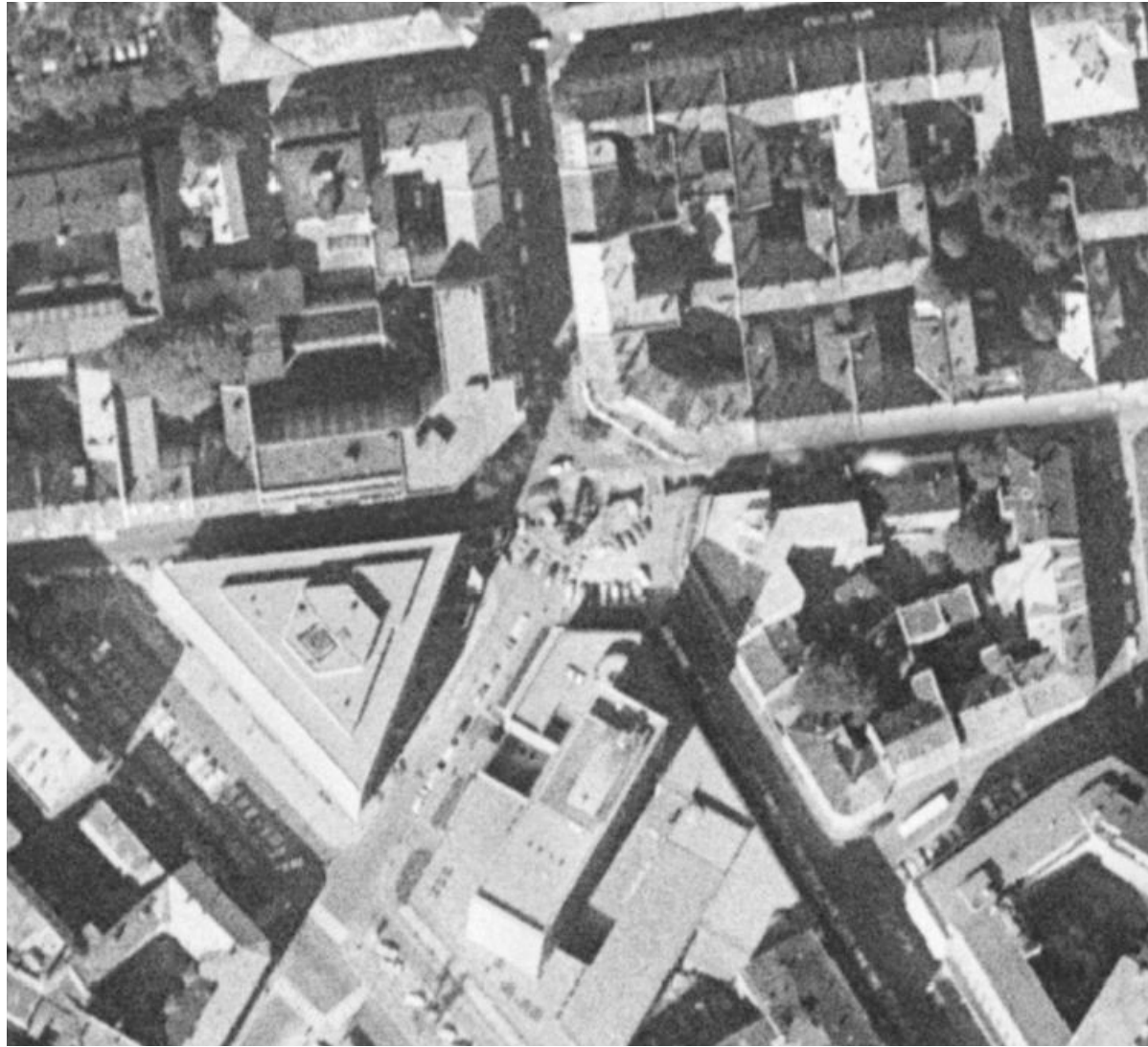


Foto: finn.no

2007



Foto: finn.no

2008



Foto: finn.no



2013

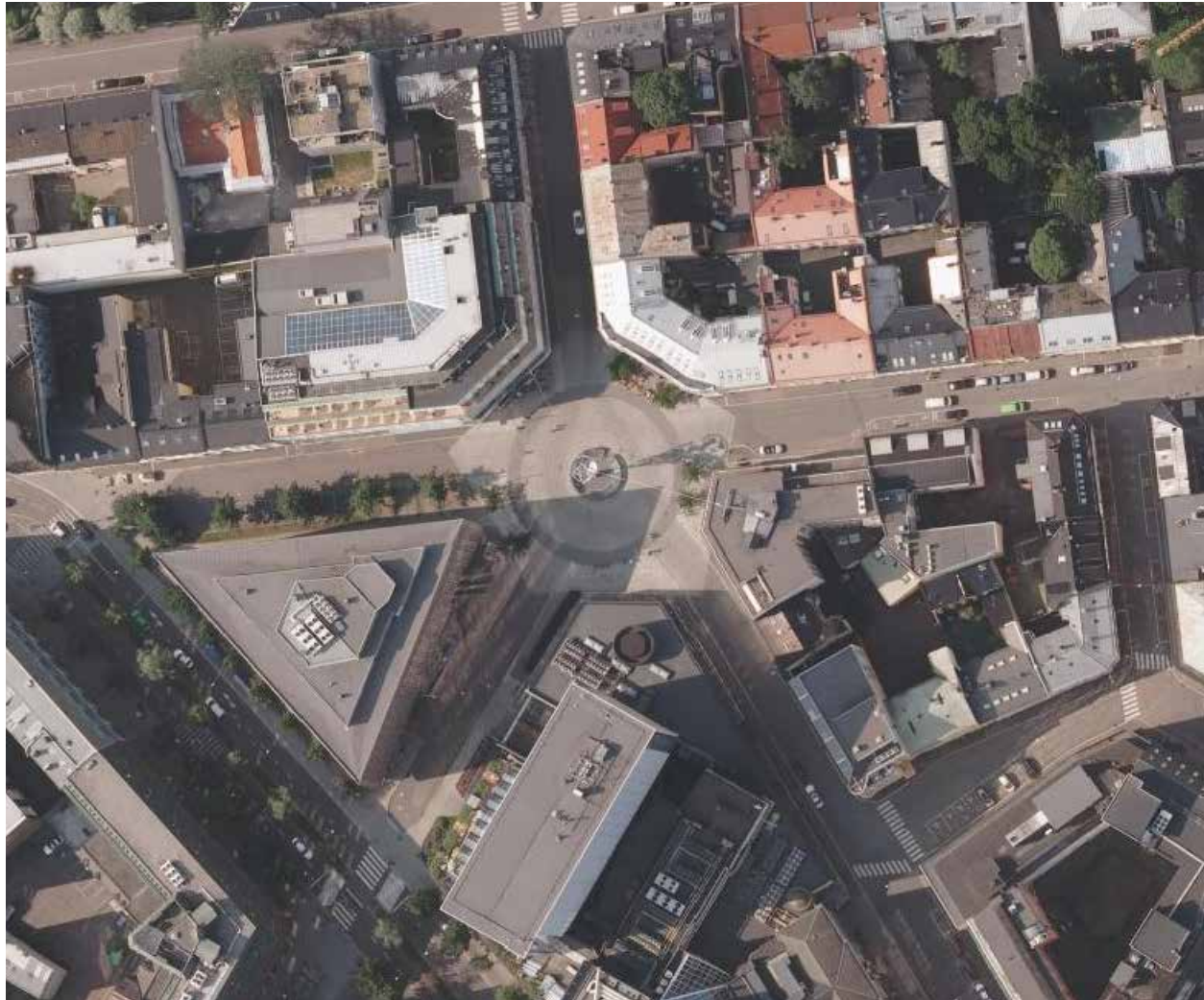
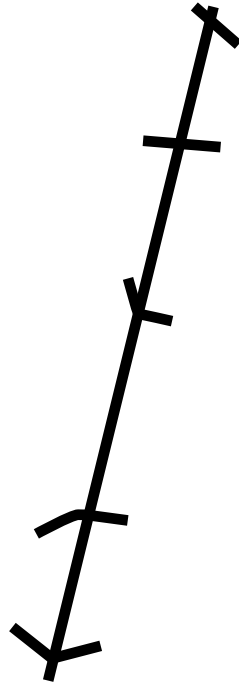


Foto: finn.no





Gata





Sceneskift Thereses gate, Temporære byrom, Bymiljøetaten Oslo, 2014





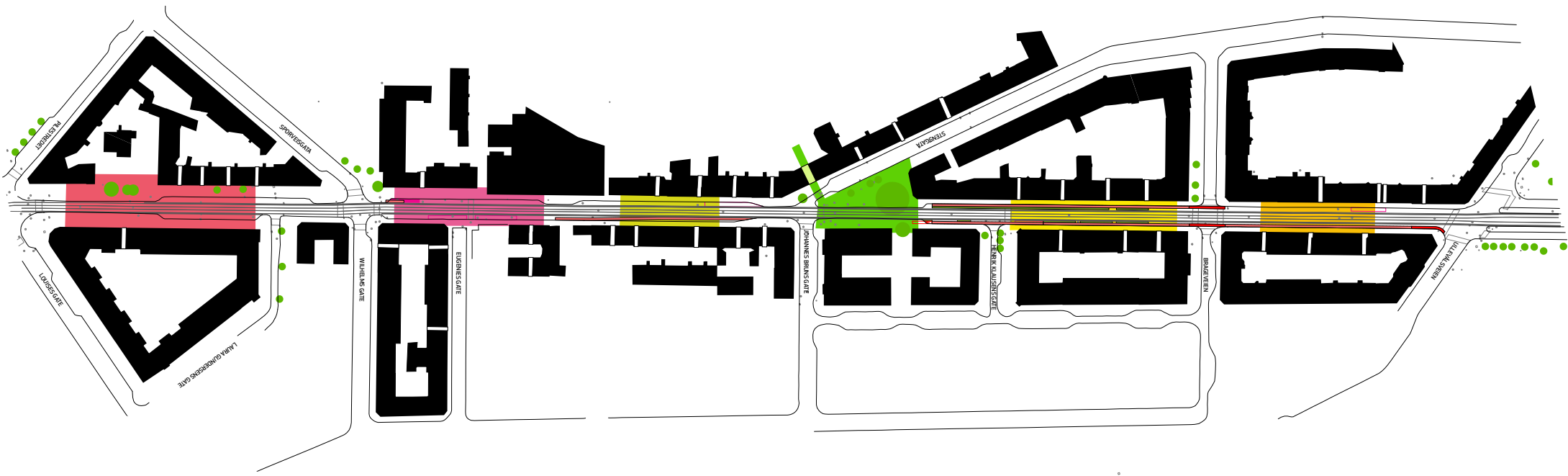








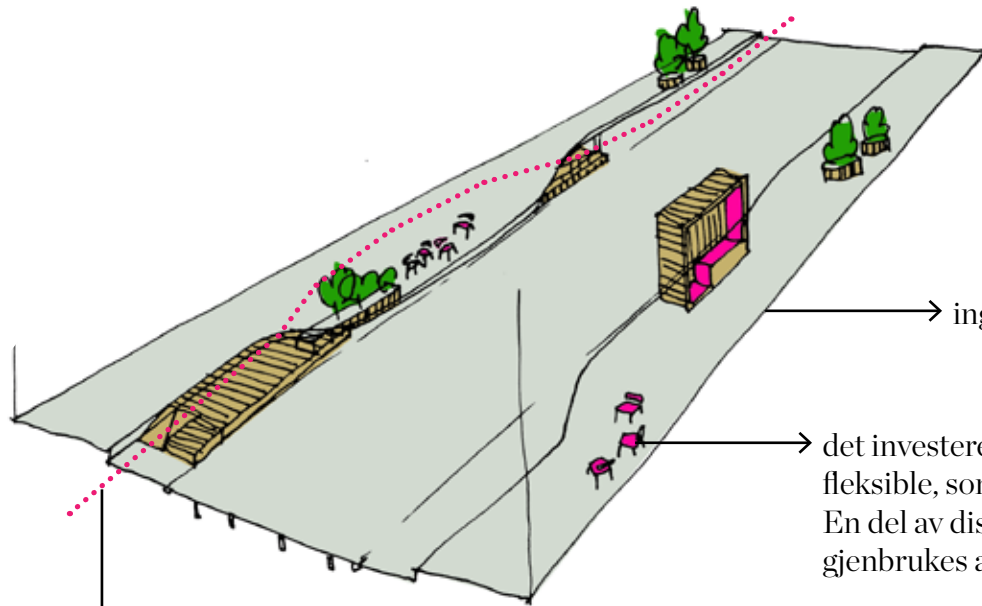




← Bislett

Adamstuen →

# Konsept: add-ons/løse elementer



→ ingenting (nesten) gjøres med selve flaten.

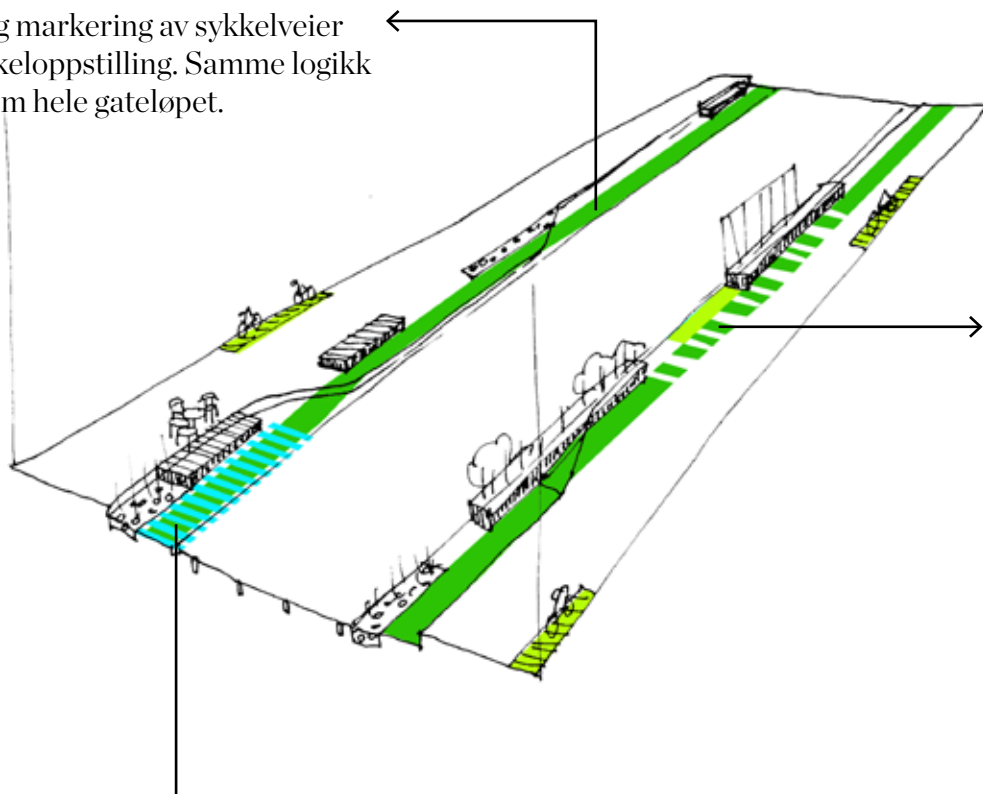
→ det investeres i objekter, både lett forankrede og fleksible, som kan finne sin plass i gata i løpet av året. En del av disse er stedstilpassede, en del kan gjenbrukes andre steder seinere.

→ sykkelveien kan ev. antydes, slik at man sikrer fremkommelighet



# Konsept : framkommelighetsgata – sykkel er best i byen!

Tydlig markering av sykkelveier og sykkeloppstilling. Samme logikk gjennom hele gateløpet.



→ stiple sykkelvei der den kommer i konflikt med næring, holdeplass el.

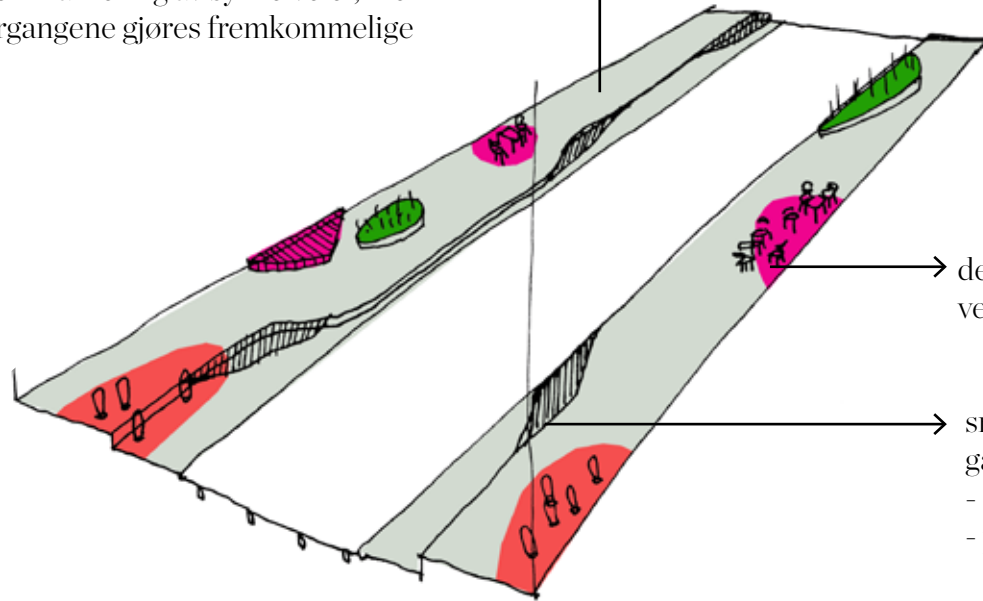
→ Varelevering etc som kommer i konflikt med sykkelvei markeres

Tydlig sykkelvei og sykkelparkering

- 1) Krabbefelt på høyre side oppover, beskyttet av vegetasjonsfelt/ sykkelparkering o.l. mot trikkeløpet
- 2) Sykkelfelt nedover på venstre side ligger ytters mot veibanen, for å gjøre mer bruk av vegetasjonsfeltet som en utvidelse av fortauet.

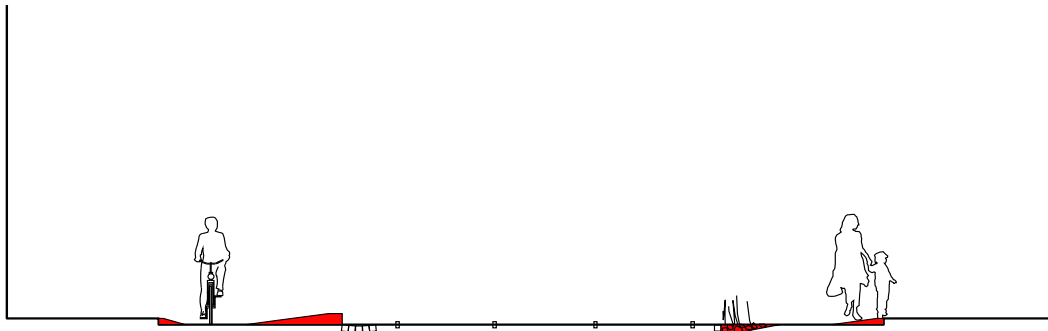


alt utenom veien er "shared space"  
Ingen markering av sykkelveier, men  
overgangene gjøres fremkommelige



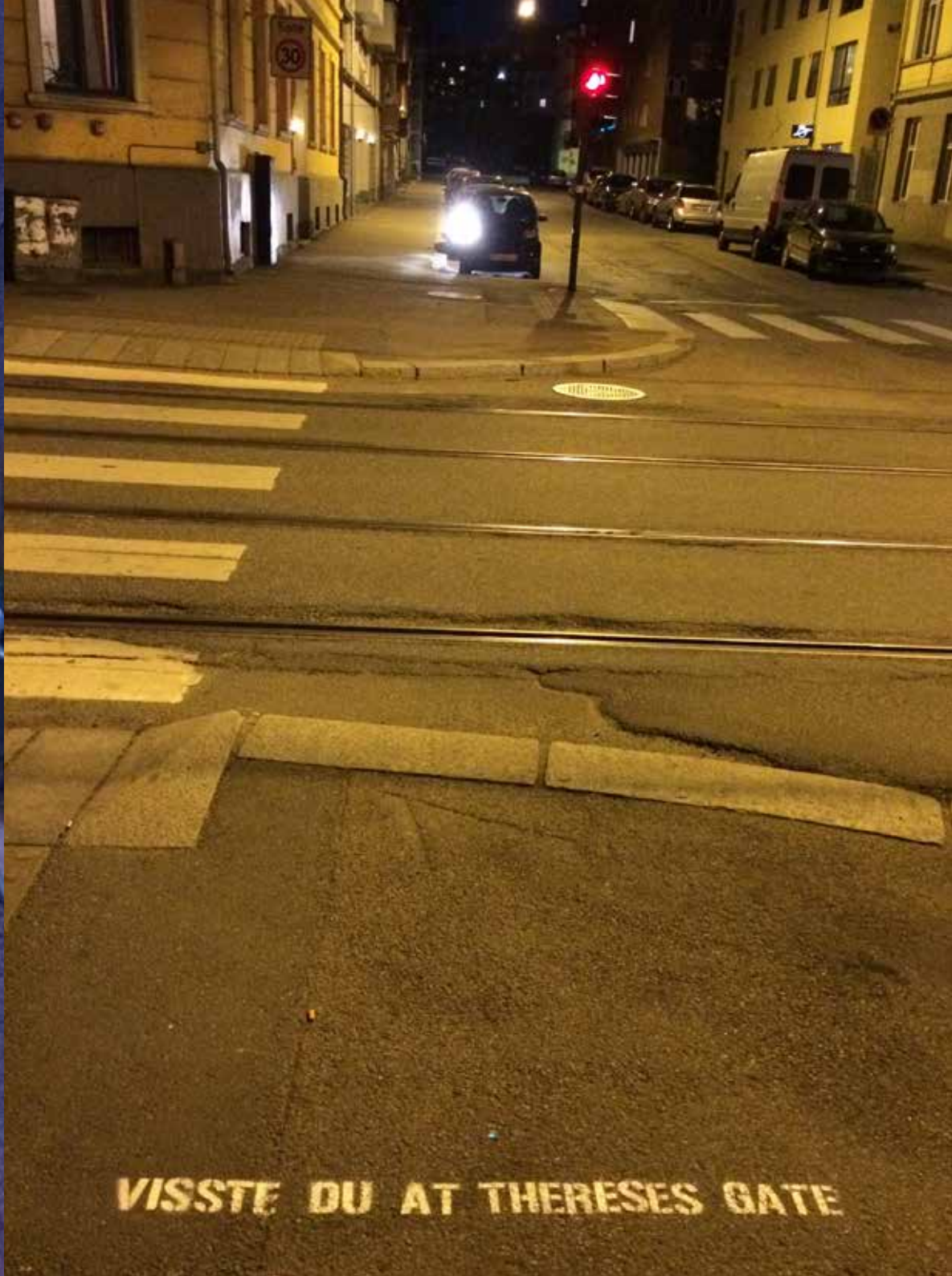
→ det etableres "øyer" for å sikre ulike funksjoner:  
vegetasjon, sosiale soner, sykkelparkering osv.

→ smoothe ut overgangen mellom fortau og  
gammelt p-areal ved å:  
- støpe asfaltoverganger  
- programmere felt på tvers av grensen

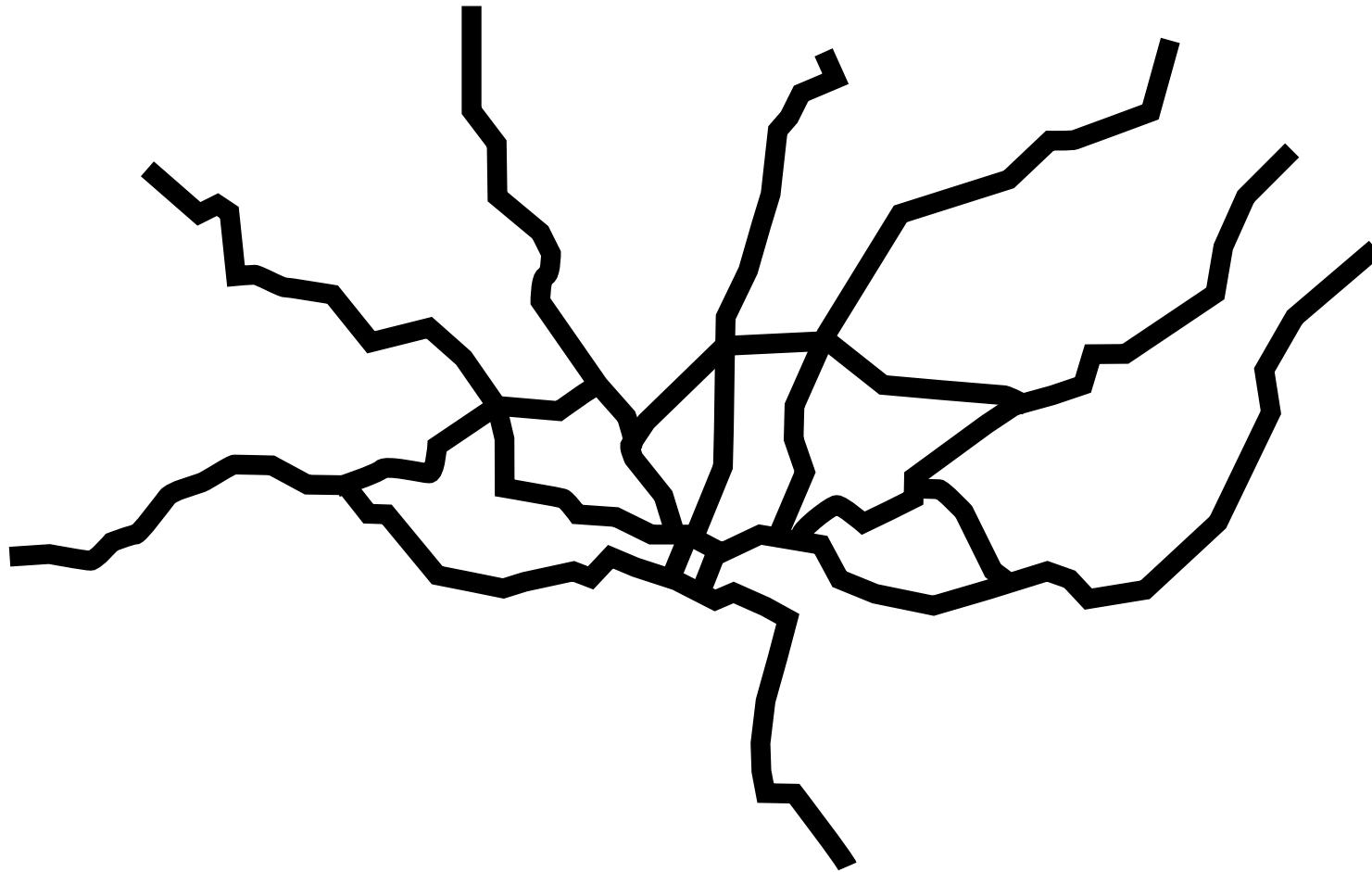


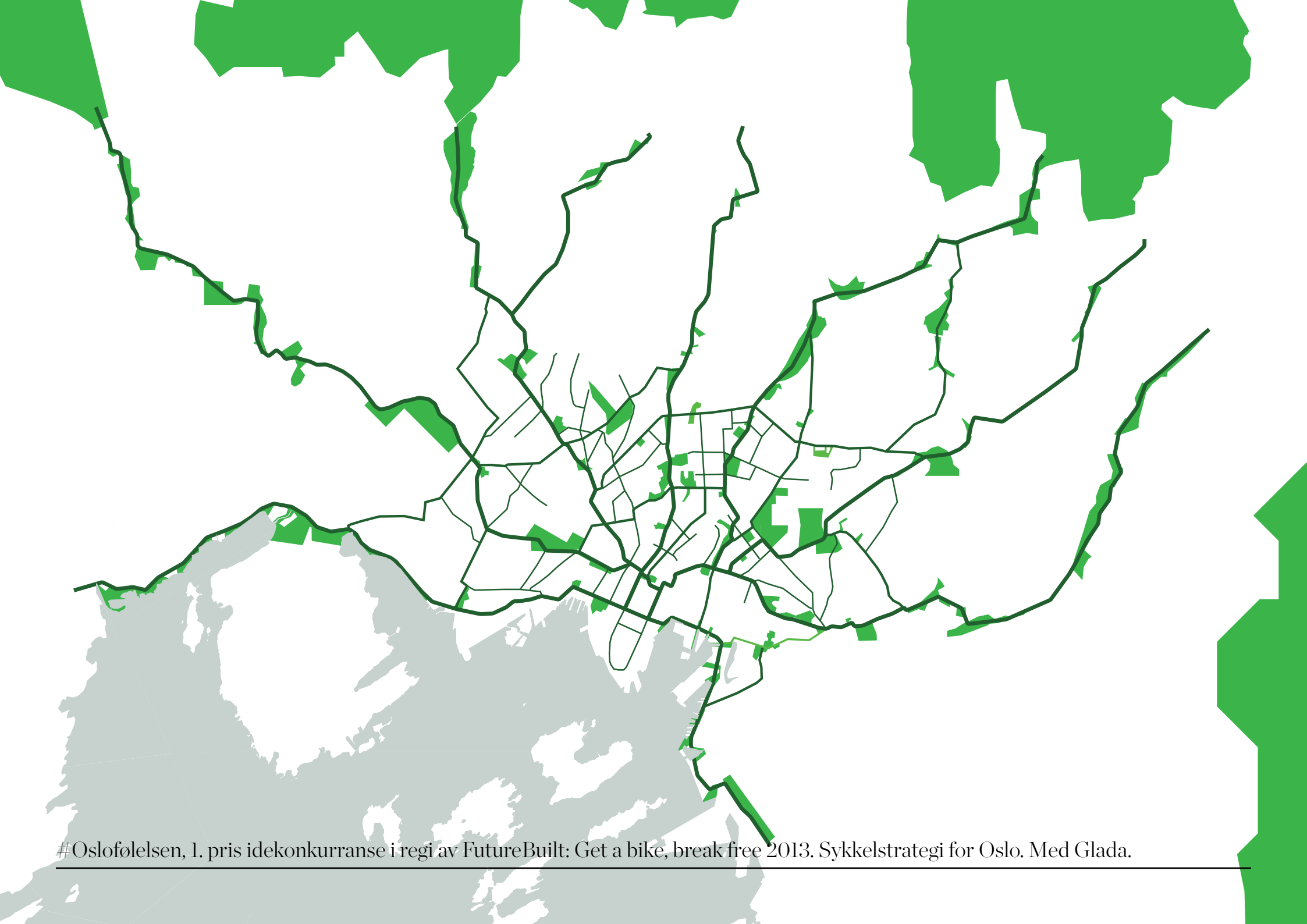






# Nettverket





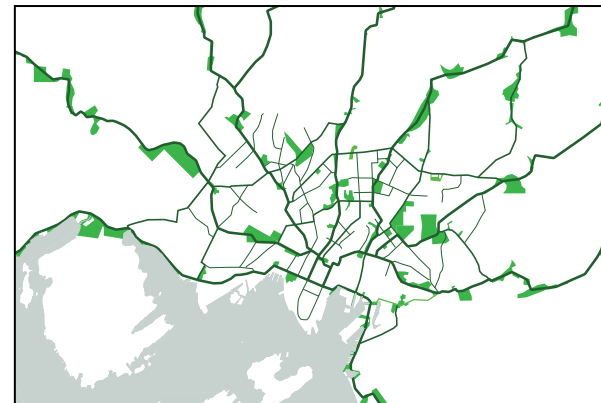
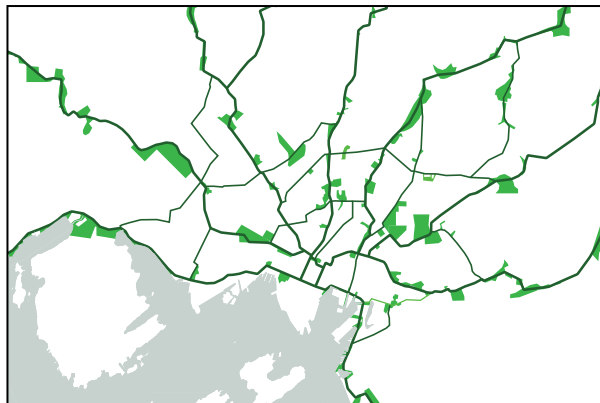
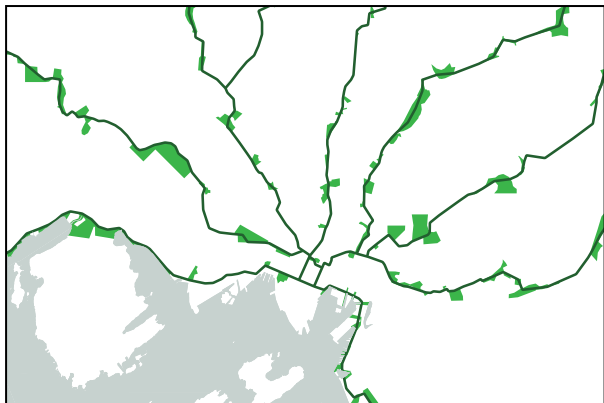
#Oslofølelsen, 1. pris idekonkurransen i regi av FutureBuilt: Get a bike, break free 2013. Sykkelstrategi for Oslo. Med Glada.



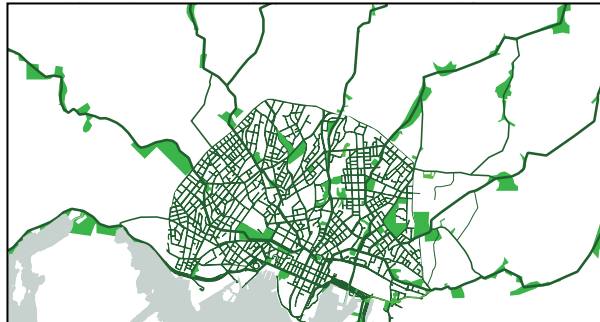




**#Oslofølelsen**



A DEVELOPING SYSTEM THAT STARTS WITH THE BIKE FREEWAYS AND ENDS WITH....



## Oslo Sykkelby!

50% syklistar innanfor  
Ring 2 i 2020!



## 1 SYKKEL FRIVEI/ BIKE FREEWAY



Kvalitetstid og vind i håret mellom barnehage og jobb #Oslofølelsen

## 2 SYKKELGATER/ BIKE STREETS



Sosialt å sykle hjem fra jobb på en fredag #Oslofølelsen

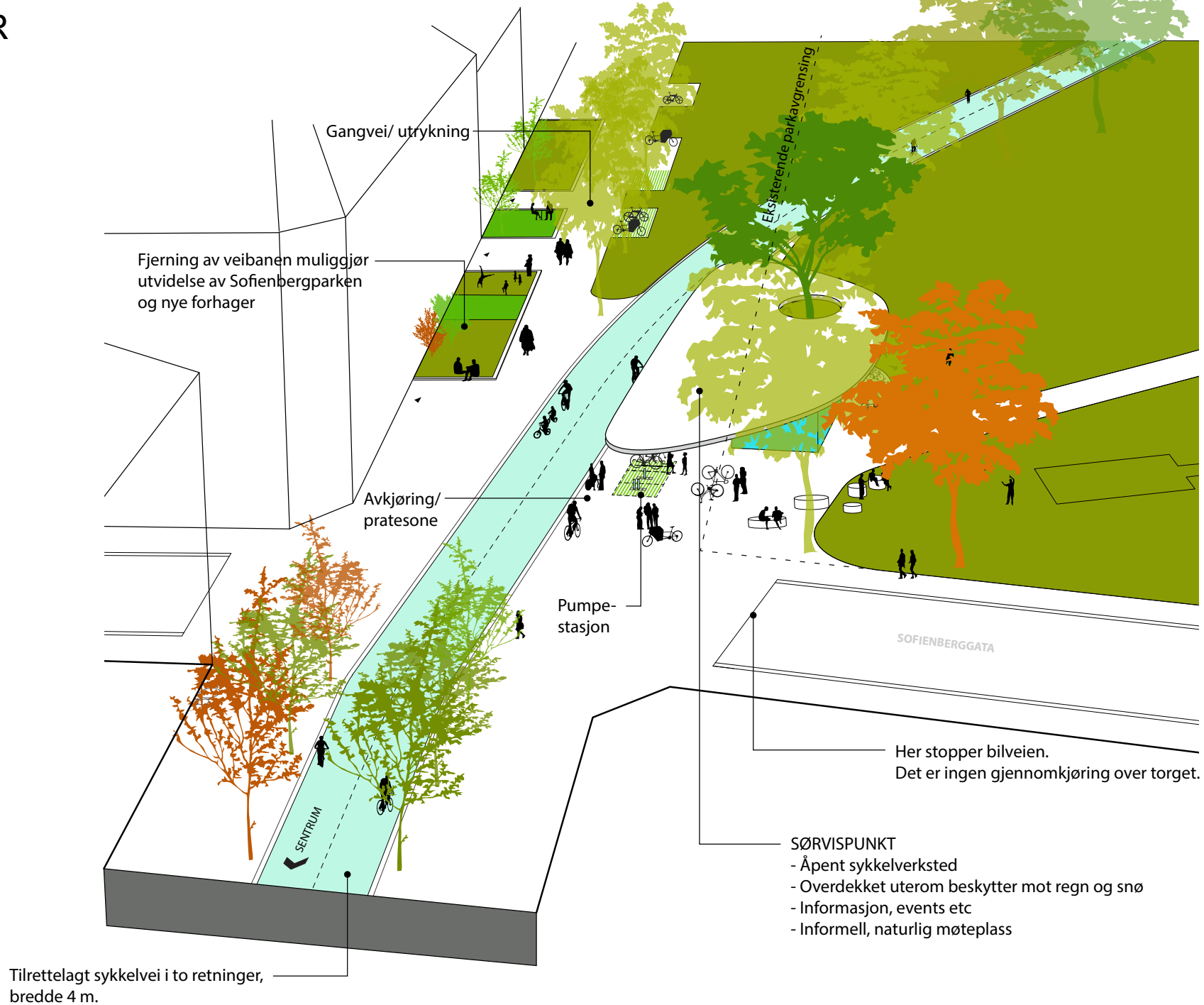
## 3 NABOLAGSTUN/ SHARED SPACE



Å kunne la barna leke fritt ute på gata #Oslofølelsen

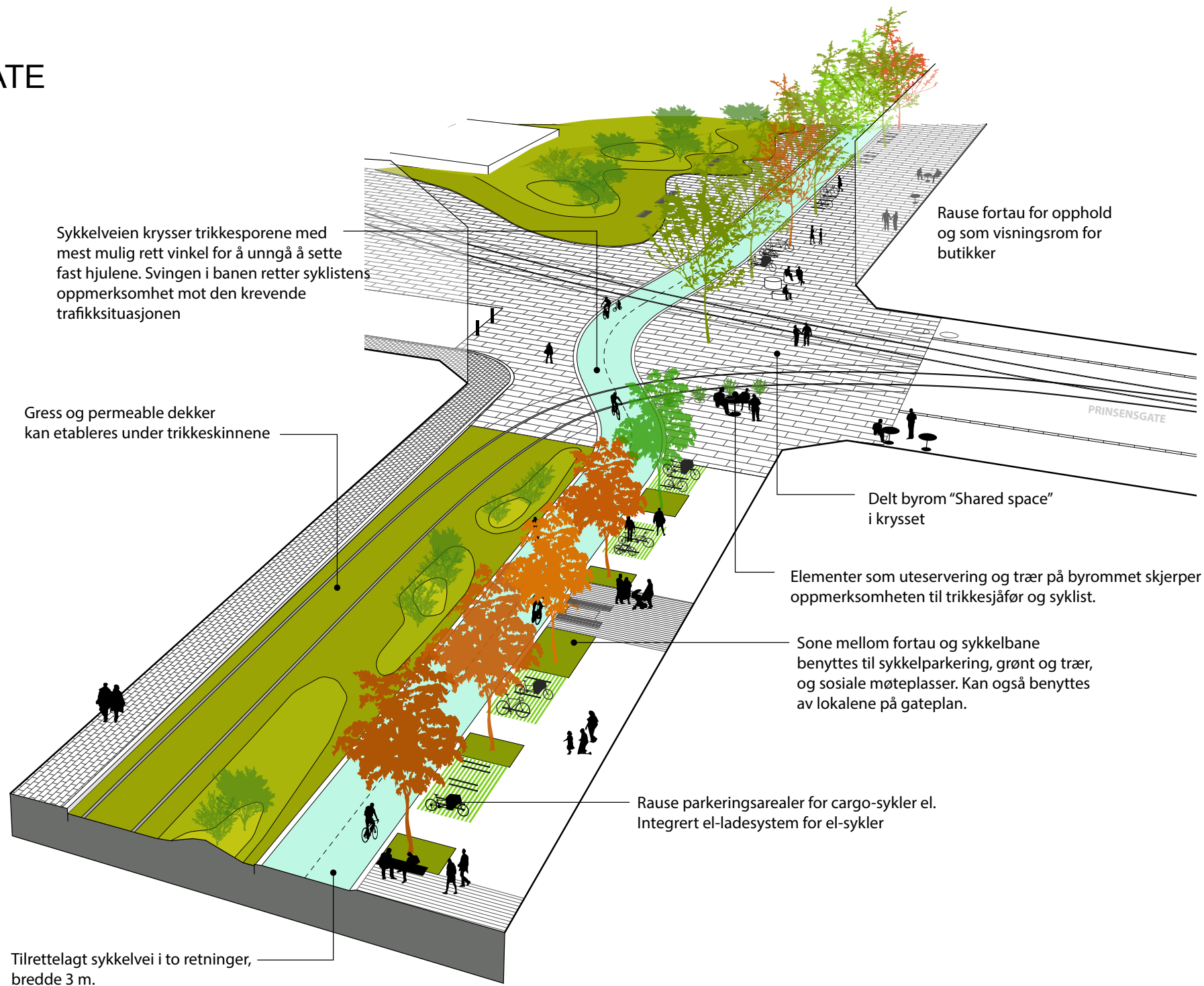
# FRIVEI SOMMER

Friveien følger ikke Toftesgate,  
bl.a for å unngå konflikt med trikken

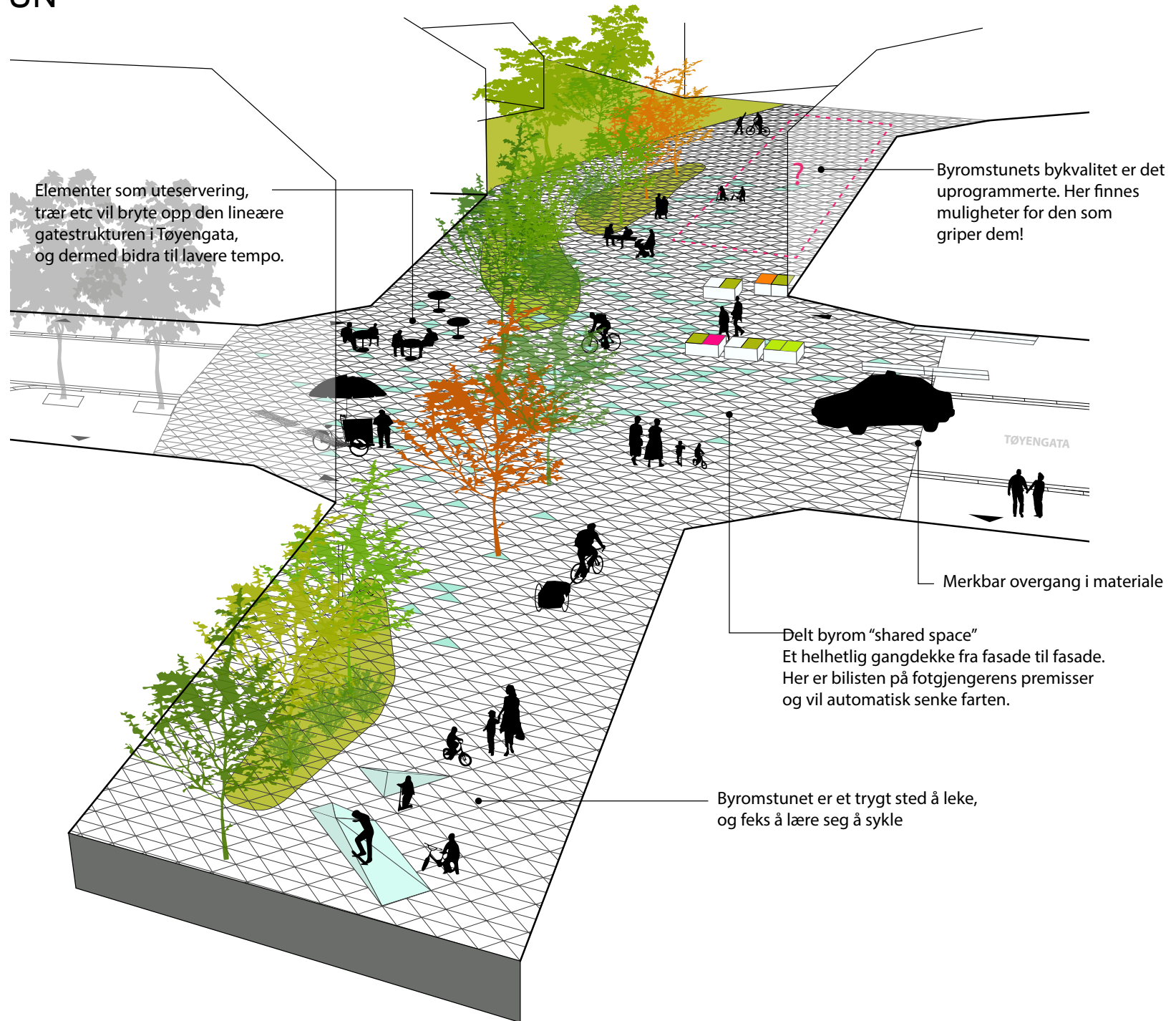


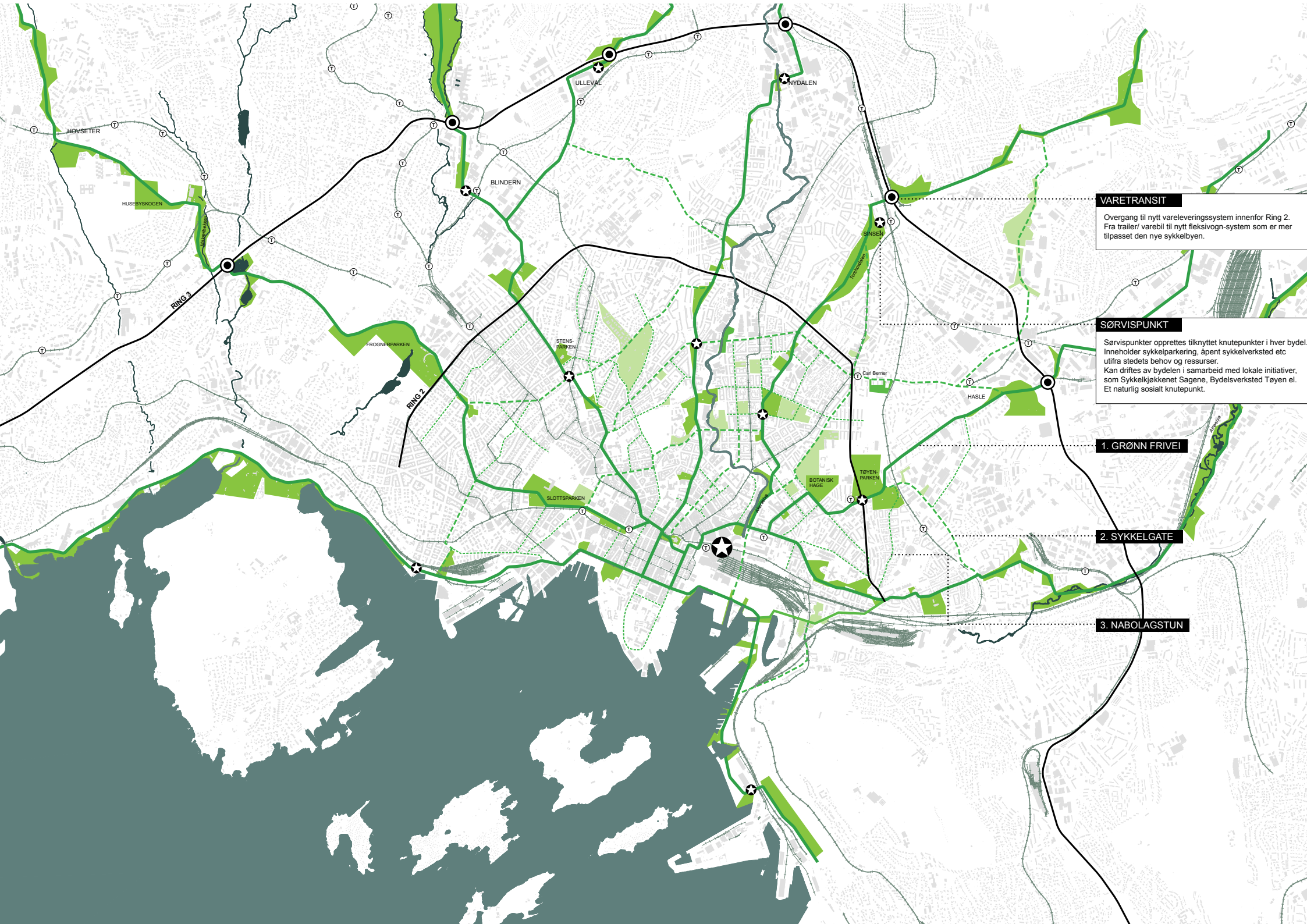
Tilrettelagt sykkelvei i to retninger,  
bredde 4 m.

# SYKKELGATE SOMMER



# NABOLAGSTUN SOMMER





**VARETRANSIT**

Overgang til nytt vareleveringssystem innenfor Ring 2. Fra trailer/ varebil til nytt fleksivogn-system som er mer tilpasset den nye sykkelbyen.

**SØRVISPUNKT**

Sørvispункter opprettes tilknyttet knutepunkter i hver bydel. Inneholder sykkelparkering, åpent sykkelverksted etc utifra stedets behov og ressurser. Kan driftes av bydelen i samarbeid med lokale initiativer, som Sykkeljokkenet Sagene, Bydelsverksted Tøyen el. Et naturlig sosialt knutepunkt.

**1. GRØNN FRIVEI**

**2. SYKKELGATE**

**3. NABOLAGSTUN**



Lala.